



CONNECTOR MÒBIL GEN 2 MANUAL DEL PROPIETARI

EUROPA



Informació de seguretat.....2

| | |
|--|---|
| Guardeu aquestes instruccions importants de seguretat..... | 2 |
| Advertiments..... | 2 |
| Precaucions..... | 3 |

Informació general..... 4

| | |
|---|---|
| Descripció general del component del connector mòbil..... | 4 |
| Especificacions..... | 4 |
| Referència de les especificacions..... | 5 |
| Temps de càrrega..... | 5 |
| Referència del coeficient de càrrega..... | 6 |

Adaptadors..... 7

| | |
|---------------------------------|---|
| Desconnexió de l'adaptador..... | 7 |
| Connexió de l'adaptador..... | 8 |

Com efectuar la càrrega..... 9

| | |
|------------------------------|----|
| Connectar l'endoll..... | 9 |
| Desconnexió de l'endoll..... | 10 |
| Més informació..... | 10 |

Resolució de problemes..... 11

| | |
|--------------------------|----|
| Llums d'estat..... | 11 |
| Teniu cap pregunta?..... | 13 |



Guardeu aquestes instruccions importants de seguretat

Aquesta pàgina conté advertiments i instruccions importants que cal seguir quan es fa servir el connector mòbil.

Advertiments

Llegiu tot el document abans de fer servir el connector mòbil. Si no ho feu o no seguïu les instruccions o els advertiments d'aquest document, es podrien produir incendis, descàrregues elèctriques o lesions greus o mortals.

Feu servir el connector mòbil únicament dins dels paràmetres de funcionament especificats.

El connector mòbil s'ha dissenyat únicament per carregar un vehicle Tesla (tret del Tesla Roadster). No el feu servir per a cap altra finalitat ni amb cap altre vehicle o objecte. El connector mòbil està destinat únicament a vehicles que no necessitin ventilació durant la càrrega.

No utilitzeu els adaptadors del connector mòbil a cap presa per a la qual no s'hagin dissenyat.

No feu servir (o deixeu de fer servir) el connector mòbil si és defectuós, està clivellat, desgastat, trencat o malmès d'alguna altra manera, o si no funciona correctament.

No proveu d'obrir, desmuntar, reparar, alterar ni modificar el connector mòbil. El connector mòbil no és un dispositiu que l'usuari pugui reparar. Poseu-vos en contacte amb Tesla si necessiteu qualsevol reparació.

No feu servir un cable allargador, un adaptador amb diverses preses, un adaptador per a diversos endolls, un endoll adaptador ni una regleta per endollar el connector mòbil.

No desconnecteu el connector mòbil de la presa de corrent quan el vehicle s'estigui carregant.

No endol·leu el connector mòbil a una presa de corrent malmesa, fluixa o desgastada. Assegureu-vos que els pins del connector mòbil s'ajustin perfectament a la presa de corrent.

No connecteu el connector mòbil a una presa de corrent que no tingui una connexió a terra apta.

No exposeu el connector mòbil a vapors o productes químics perillosos o inflamables. No feu servir ni guardeu el connector mòbil en una zona encastada o per sota del nivell del terra. Quan feu servir el connector mòbil en una ubicació interior, com ara un garatge, col·loqueu el controlador principal del connector mòbil a una alçària mínima respecte al terra de 46 cm.

No feu servir el connector mòbil quan vós, el vehicle o el connector us vegeu exposats a una pluja torrencial, tempesta de neu, tempesta elèctrica o una altra condició meteorològica adversa.

Quan transporteu el connector mòbil, preneu precaucions per evitar malmetre qualsevol dels seus components. No sotmeteu el connector mòbil a fortes torsions o impactes. No retorceu, enredeu, arrossegueu, trepitgeu ni estireu el connector mòbil ni cap dels seus components.

Protegiu el connector mòbil de la humitat, l'aigua i les partícules estranyes en tot moment. Si el connector mòbil pateix algun tipus de dany o corrosió, o sembla que l'hagi patit, no el feu servir.

Si plou durant la càrrega, impideu que l'aigua corri pel cable i mulli la presa de corrent o la presa de càrrega, amb la qual cosa es podria mullar la presa elèctrica o el port de càrrega.

No endol·leu el connector mòbil a una presa elèctrica que estigui submergida en aigua o coberta de neu. Si l'endoll del connector mòbil ja està connectat en aquesta situació i s'ha de desconnectar, apagueu el disjuntor abans de fer-ho.

No toqueu els terminals del connector mòbil amb objectes metàl·lics esmolats, com ara filferros, eines o agulles. No doblegueu a la força cap secció del connector mòbil ni el feu malbé amb objectes esmolats. No introduïu objectes estranys a cap de les seccions del connector mòbil.

No carregueu un vehicle que estigui cobert per una funda protectora no homologada per Tesla.



Assegureu-vos que el cable de càrrega del connector mòbil no suposi un obstacle per als vianants o altres vehicles o objectes.

L'ús del connector mòbil pot afectar o perjudicar el funcionament dels dispositius electrònics mèdics o implantables, com ara marcapassos o desfibril·ladors cardioversors. Consulteu al fabricant del dispositiu electrònic els efectes que pot tenir la càrrega en aquest dispositiu abans de fer servir el connector mòbil.

No feu servir productes desgreixadors amb dissolvents per netejar el connector mòbil.

Precaucions

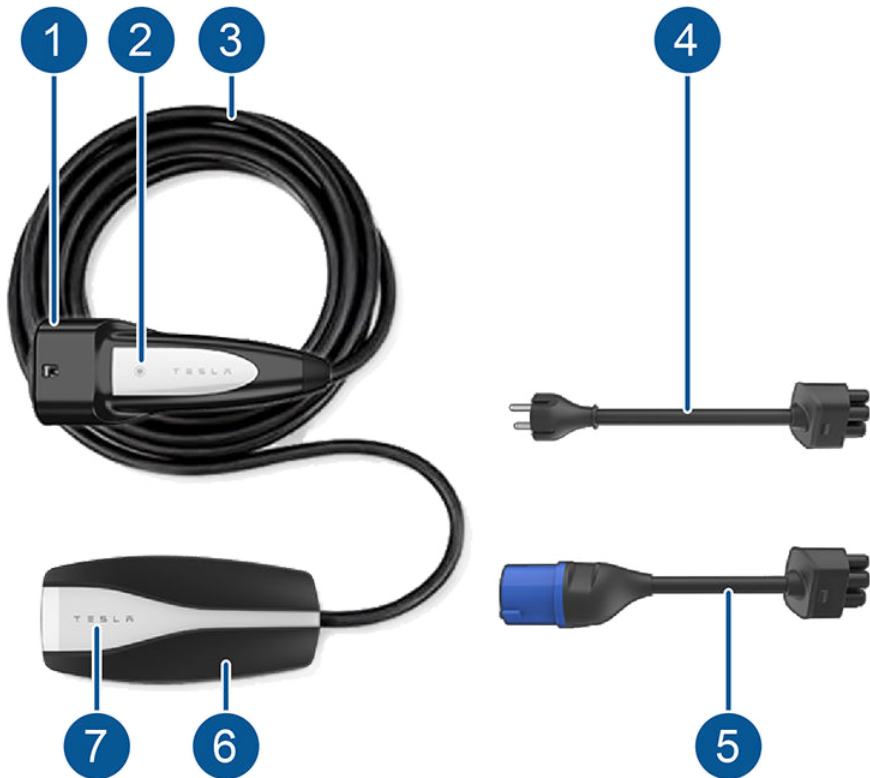
No feu servir generadors elèctrics domèstics com a font d'alimentació per a la càrrega.

No feu servir el connector mòbil a temperatures fora de l'interval de funcionament de -30°C a $+50^{\circ}\text{C}$.

Guardeu el connector mòbil en un lloc net i eixut a una temperatura entre -40°C i $+85^{\circ}\text{C}$.



Descripció general del component del connector mòbil



- Agafador
- Botó de l'agafador
- Cable
- Adaptador Schuko
- Adaptador IEC 60309 de tres clavilles (blau)
- Controlador del connector mòbil
- Llums d'estat

Especificacions

Feu servir només una presa de corrent de CA de 200-240 V monofàsica de 50 hertz amb un circuit propi i amb protecció de terra. El corrent monofàsic mínim és de 8A.

Si és possible, feu servir un connector fix propi amb una única presa. Si el connector té dues preses, no connecteu res més a la segona presa.



El connector mòbil té una longitud de 6 metres. Feu servir una presa existent o instal·leu una presa nova a aproximadament 4 metres de la presa de càrrega del vehicle i com a mínim 45 cm per damunt del terra. La presa de càrrega està situada al costat esquerre del vehicle, darrere d'una porta que és a prop del conjunt de llums de la part posterior.

No feu servir un cable allargador, un adaptador amb diverses preses, un adaptador per a diversos endolls, un endoll adaptador ni una regleta per endollar el connector mòbil.

Referència de les especificacions

| Descripció | Especificacions |
|--|---|
| Tensió | 100-240 V CA monofàsica |
| Corrent màxima | 32A com a màxim; control·lat per l'adaptador corresponent |
| Freqüència de xarxa | 50 o 60 Hz |
| Longitud de cable | 6 m amb l'adaptador instal·lat |
| Dimensions del controlador del connector mòbil | Altura: 7,1 polzades (179,8 mm) Amplada: 3,2 polzades (81,7 mm) Profunditat: 1,9 polzades (47,3 mm) |
| Pes | 5,2 lliures (2,4 kg) |
| Temperatura de funcionament | De -22 °F a +122°F (de -30 °C a +50°C) |
| Tipus de carcassa | IP 55 (apte per a interiors i exteriors) |
| Ventilació | No és necessària |

Temps de càrrega

Els temps de càrrega varien en funció de la tensió i el corrent disponibles a la presa de corrent i també d'altres condicions. El temps de càrrega també depèn de la temperatura ambient i la temperatura de la bateria del vehicle. Si la bateria no està dins de l'interval de temperatures òptim per a la càrrega, el vehicle escalfa o refreda la bateria abans o durant la càrrega.

Per calcular en hores el temps total que triga a recarregar la bateria (de prop del 0% fins a prop del 100%), dividiu la grandària de la bateria (kWh) per la potència (kW). Els diferents adaptadors proporcionen diferents corrents i potències.

Mentre carregueu el vehicle, també podeu tocar la icona de **càrrega** per consultar la informació de càrrega. S'hi mostra el temps restant per a la càrrega completa al nivell de càrrega seleccionat actualment.

Per obtenir més informació quant a la durada del procés de càrrega del vostre vehicle Tesla, aneu a www.tesla.com/support.



Referència del coeficient de càrrega

| Adaptador | Corrent | Potència a 230 V |
|------------|---------|------------------|
| Schuko | 13A | 2,9 kW |
| Itàlia | 13A | 2,9 kW |
| Suïssa | 10A | 2,2 kW |
| Regne Unit | 10A | 2,2 kW |
| AU 10 | 8A | 1,8 kW |
| AU 15 | 12A | 2,6 kW |
| 16A Blau | 16A | 3,5 kW |
| 32A Blau | 32A | 7 kW |



El connector mòbil té diferents adaptadors que permeten connectar-lo a la major part de les preses de corrent de la vostra regió. Els adaptadors específics inclosos amb el vostre connector mòbil depenen de cada mercat.

Els adaptadors següents, per exemple, estan disponibles:

Schuko:



IEC 60309 de tres clavilles (blau):



És possible que es puguin adquirir altres adaptadors addicionals. Poseu-vos en contacte amb el vostre representant local de Tesla.

Desconnexió de l'adaptador

Per desconnectar un adaptador, subjecteu-lo fort i estireu-lo per treure'l de la presa.

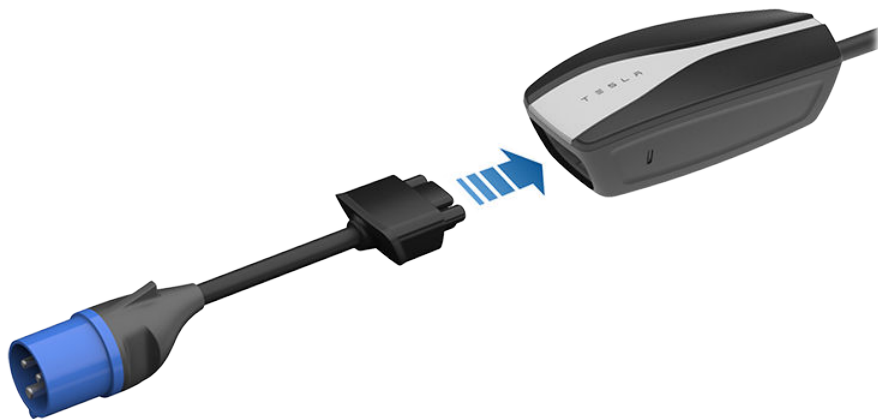




Connexió de l'adaptador

Per connectar l'adaptador, alineu-lo amb el controlador del connector mòbil i introduïu-lo a la presa fins que quedi encaixat.

El connector mòbil detecta automàticament l'adaptador connectat i estableix el subministrament de corrent adequat.



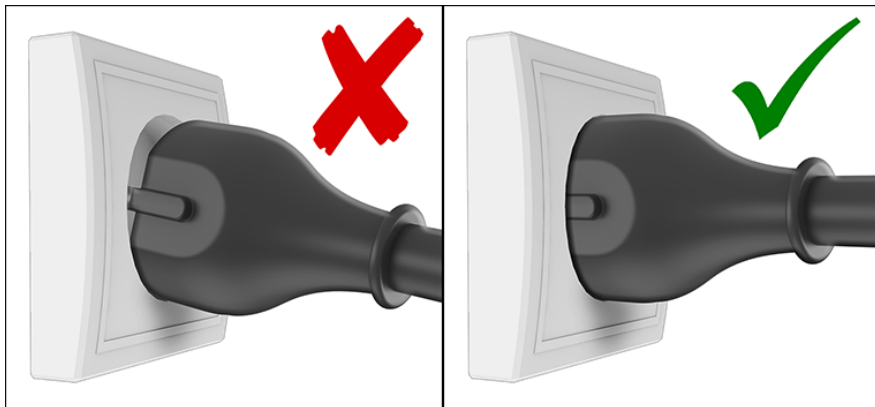


Connectar l'endoll

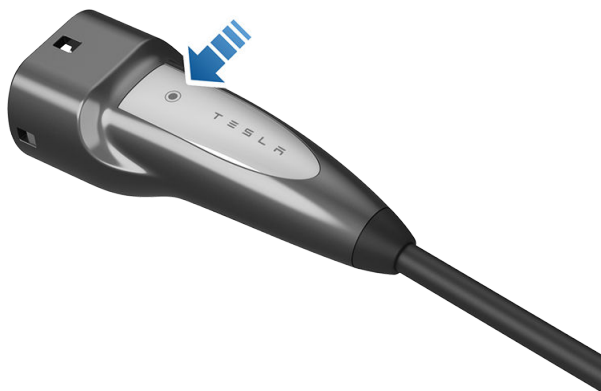
Comproveu sempre si el connector mòbil i l'adaptador estan malmesos abans de fer-los servir.

Assegureu-vos que l'adaptador del connector mòbil coincideixi amb la presa de corrent que voleu fer servir.

Endol·leu l'adaptador del connector mòbil a la presa de corrent. L'adaptador ha d'estar completament inserit a la presa de corrent.



Amb el vehicle desbloquejat, premeu el botó de la part superior de l'agafador del connector mòbil. S'obrirà la porta de la presa de càrrega.



El vehicle es desbloqueja quan la clau és a prop i el desbloqueig automàtic està activat. També podeu obrir la porta de la presa de càrrega amb qualsevol d'aquests mètodes:

A la pantalla tàctil, feu servir l'iniciador d'aplicacions per obrir l'app de càrrega i toqueu **OPEN CHARGE PORT**.

Premeu la tapa de la presa de càrrega quan el vehicle no estigui bloquejat o quan hi hagi una clau reconeguda a prop.

Model S, Model X: Manteniu premut durant un o dos segons el botó del maletger de darrere a la clau.



Model 3: Toqueu la icona de càrrega de l'estat del cotxe que es mostra a la pantalla tàctil.

Model 3: A la zona "Cards" de la pantalla tàctil, toqueu la icona de càrrega i premeu **OPEN CHARGE PORT**.

Endol·leu l'agafador del connector mòbil a la presa de càrrega del vostre vehicle.

Quan endol·leu el connector mòbil al vehicle, el llum de la presa de càrrega començarà a parpellejar de color verd durant la càrrega i el vehicle mostrarà la informació de càrrega. La pantalla tàctil s'apagarà quan tanqueu l'última porta oberta, i el llum de la presa de càrrega deixarà de parpellejar quan bloquegeu el vehicle.

Desconnexió de l'endoll

Un cop finalitzada la càrrega, el llum deixa de fer pampallugues i queda encès de color verd.

Amb el vehicle desbloquejat, manteniu premut el botó de l'agafador del connector mòbil, espereu que el llum de la presa de càrrega es posi de color blanc i, a continuació, estireu el connector mòbil per treure'l de la presa de càrrega.

Per evitar la desconnexió no autoritzada del cable de càrrega, el vehicle ha de desbloquejar-se o reconèixer una clau a prop per tal de poder desconnectar el cable de càrrega.

Quan el baldó de la presa de càrrega es retreu, el connector mòbil deixa de subministrar energia i es pot desendollar del cotxe sense cap risc.

La porta de la presa de càrrega es tanca automàticament quan traieu el cable de càrrega.

Si el vehicle no està equipat amb porta de la presa de càrrega motoritzada, heu de tancar la porta manualment.

Tesla recomana deixar el connector mòbil connectat a la presa de corrent per reduir el desgast per l'ús diari. Si no teniu previst utilitzar el connector mòbil durant un temps (per exemple, si marxeu de vacances), desendol·leu-lo i deseu-lo en un lloc adequat.

Més informació

Per obtenir informació més detallada sobre com carregar el vehicle (ajustament de la configuració de càrrega, visualització de l'estat de càrrega, etc.), vegeu la secció de càrrega del manual del propietari del vehicle.



Llums d'estat

En condicions normals, quan la càrrega està en curs, els llums del logotip de Tesla s'il·luminen de manera seqüencial i el llum vermell es manté apagat. Paeu atenció a aquests llums per identificar qualsevol problema.



En alguns casos, potser haureu de restablir el dispositiu desconnectant el connector mòbil del vehicle o de la presa de corrent.

| Llums verds | Llum vermell | Què significa | Què fer |
|-----------------------------|---------------|---|---|
| Tots encesos durant 1 segon | Desactivat | Seqüència d'arrencada. | Res. El connector mòbil està arrencant. |
| Tots encesos | Desactivat | Alimentació engegada. El connector mòbil té alimentació i està a l'espera, però no carrega. | Assegureu-vos que el connector mòbil estigui connectat al vehicle. |
| Seqüència | Desactivat | La càrrega està en curs. | Res. El connector mòbil s'està carregant correctament. |
| Seqüència | 1 parpelleig | El corrent de càrrega és reduït a causa de l'elevada temperatura detectada al connector del vehicle. | Desendolieu el connector mòbil del vehicle i torneu-lo a connectar. Considereu l'opció d'efectuar la càrrega en una zona més freda, com ara un espai tancat o a l'ombra. Si l'error continua, poseu-vos en contacte amb Tesla. |
| Seqüència | 2 parpellejos | El corrent de càrrega és reduït a causa de l'elevada temperatura detectada al connector d'entrada que s'endolla al controlador del connector mòbil. | Desendolieu el connector mòbil del vehicle i de la presa de paret. Assegureu-vos que l'adaptador estigui completament inserit, endolieu el connector mòbil a la presa de paret i tot seguit endolieu-lo al vehicle. Si l'error continua, poseu-vos en contacte amb Tesla. |



| Llums verds | Llum vermell | Què significa | Què fer |
|-------------|---------------|--|---|
| Seqüència | 3 parpellejos | El corrent de càrrega és reduït a causa de l'elevada temperatura detectada al controlador del connector mòbil. | Desendol·leu el connector mòbil del vehicle i torneu-lo a connectar. Considereu l'opció d'efectuar la càrrega en una zona més freda, com ara un espai tancat o a l'ombra. Si l'error continua, poseu-vos en contacte amb Tesla. |
| Seqüència | 4 parpellejos | El corrent de càrrega és reduït a causa de l'elevada temperatura detectada a l'endoll de la paret. | Assegureu-vos que la presa de corrent sigui adequada per carregar i que l'endoll estigui correctament inserit. Considereu l'opció de fer servir un endoll diferent. Si no n'esteu segur, pregunteu a un electricista. |
| Seqüència | 5 parpellejos | El corrent de càrrega és reduït a causa d'una fallada detectada a l'adaptador. | Assegureu-vos que l'adaptador del connector mòbil estigui ben connectat. |
| Desactivat | 1 parpelleig | Fallada de massa. Hi ha una fuga de corrent elèctric per un lloc potencialment perillós. | Desendol·leu el connector mòbil del vehicle i torneu-lo a endollar. Proveu una presa diferent. Si l'error continua, poseu-vos en contacte amb Tesla. |
| Desactivat | 2 parpellejos | Pèrdua de massa. El connector mòbil detecta una pèrdua de massa. | Assegureu-vos que la presa de corrent estigui connectada correctament a massa. Considereu l'opció de fer servir un endoll diferent. Si no n'esteu segur, pregunteu a un electricista. |
| Desactivat | 3 parpellejos | Fallada del relé/contactor. | Desendol·leu el connector mòbil del vehicle i torneu-lo a endollar. Proveu una presa diferent. Si l'error continua, poseu-vos en contacte amb Tesla. |
| Desactivat | 4 parpellejos | Protecció contra sobretensió o subtensió. | Assegureu-vos que la presa de corrent sigui adequada per carregar i que l'endoll estigui correctament inserit. Considereu l'opció de fer servir un endoll diferent. Si no n'esteu segur, pregunteu a un electricista. |
| Desactivat | 5 parpellejos | Fallada de l'adaptador. | Assegureu-vos que l'adaptador del connector mòbil estigui ben connectat. |



| Llums verds | Llum vermell | Què significa | Què fer |
|--------------|---------------|---|---|
| Desactivat | 6 parpellejos | Fallada del pilot. El nivell del pilot és incorrecte. | Desendol·leu el connector mòbil del vehicle i torneu-lo a endollar. Proveu una presa diferent. Si l'error continua, poseu-vos en contacte amb Tesla. |
| Desactivat | 7 parpellejos | Error o discrepància de programari. | Actualitzeu el programari del vehicle, si és possible. Si no hi ha cap actualització disponible, poseu-vos en contacte amb Tesla. |
| Desactivat | Activat | Error d'autocomprovació. | Desendol·leu el connector mòbil del vehicle i torneu-lo a connectar. Si l'error continua, desendol·leu el connector mòbil tant del vehicle com de la presa de corrent i, a continuació, torneu-lo a connectar. |
| Tots encesos | 1 parpelleig | Fallada tèrmica. | Considereu l'opció d'efectuar la càrrega en una zona més freda, com ara un espai tancat o a l'ombra. Si l'error continua, poseu-vos en contacte amb Tesla. |
| Tots encesos | 5 parpellejos | Fallada de l'adaptador. El corrent de càrrega està limitat a 8 A. | Desendol·leu el connector mòbil del vehicle. Torneu a endollar el connector mòbil al vehicle. Si l'error continua, desendol·leu el connector mòbil tant del vehicle com de la presa de corrent i, a continuació, torneu-lo a connectar. |
| Desactivat | Desactivat | Pèrdua d'alimentació. | Desendol·leu el connector mòbil i comproveu que la sortida de potència tingui corrent. |

Teniu cap pregunta?

Chargingsupportemea@tesla.com

<http://tesla.com/calIEU>

TESLA

30/10/2018