



## CONNETTORE MOBILE GEN 2 MANUALE D'USO E MANUTENZIONE

EUROPA





## **Istruzioni per la sicurezza..... 2**

Conservare le presenti istruzioni relative alla sicurezza.....	2
Avvertenze.....	2
Attenzione.....	3

## **Informazioni generali..... 4**

Panoramica dei componenti del connettore portatile.....	4
Specifiche.....	4
Specifiche.....	5
Tempo di ricarica.....	5
Velocità oraria di carica.....	5

## **Adattatori..... 7**

Rimozione dell'adattatore.....	7
Collegamento dell'adattatore.....	8

## **Modalità di ricarica..... 9**

Collegamento.....	9
Scollegamento.....	10
Ulteriori informazioni.....	10

## **Risoluzione dei problemi..... 11**

Luci di stato.....	11
Domande?.....	13



## Conservare le presenti istruzioni relative alla sicurezza

Il presente documento contiene importanti istruzioni e avvertenze alle quali è necessario attenersi quando si utilizza il connettore portatile.

### Avvertenze

- ⚠ Avvertimento:** leggere attentamente il presente documento prima di utilizzare il connettore portatile. Qualora non venissero rispettate di una qualsiasi delle istruzioni o delle avvertenze presenti in questo documento può causare incendi, scosse elettriche e lesioni gravi o mortali.
- ⚠ Avvertimento:** utilizzare il connettore portatile esclusivamente nel rispetto dei parametri operativi specificati.
- ⚠ Avvertimento:** il connettore portatile è progettato esclusivamente per ricaricare un veicolo Tesla (ad eccezione di Tesla Roadster). Non utilizzarlo per altri scopi o con altri veicoli o oggetti. Il connettore portatile è idoneo esclusivamente per veicoli che non richiedono ventilazione durante il caricamento.
- ⚠ Avvertimento:** Non utilizzare gli adattatori del connettore portatile in una presa per la quale non sono progettati.
- ⚠ Avvertimento:** Non utilizzare (oppure interrompere immediatamente l'utilizzo) del connettore portatile se presenta difetti, incrinature, scalfitture, rotture o altri tipi di danni o se non funziona correttamente.
- ⚠ Avvertimento:** non tentare di aprire, disassemblare, riparare, manomettere o modificare il connettore portatile. Il connettore portatile non contiene parti riparabili dall'utente. Per eventuali riparazioni, contattare Tesla.
- ⚠ Avvertimento:** non utilizzare prolunghe, ciabatte, prese multiple o adattatori per collegare il connettore portatile.
- ⚠ Avvertimento:** non scollegare il connettore portatile dalla presa a muro mentre il veicolo è in carica.
- ⚠ Avvertimento:** non collegare il connettore portatile a una presa di corrente danneggiata, allentata o usurata. Assicurarsi che i pin del connettore portatile si inseriscano con precisione nella presa a muro.
- ⚠ Avvertimento:** non collegare il connettore portatile a una presa di corrente con una messa a terra inadeguata.
- ⚠ Avvertimento:** Non esporre il connettore portatile ad agenti chimici e/o a vapori infiammabili. Non utilizzare o conservare il connettore portatile in un'area incassata o sotto del livello del pavimento. Durante l'uso del connettore portatile in un ambiente interno, quale un garage, posizionare il modulo di controllo principale del connettore a un'altezza di almeno 46 cm dal pavimento.
- ⚠ Avvertimento:** non utilizzare il connettore portatile se il veicolo, il connettore o l'utente sono esposti a condizioni climatiche avverse quali pioggia, neve, temporale o simili.
- ⚠ Avvertimento:** durante il trasporto del connettore portatile, maneggiarlo con cura per evitare di danneggiare dei componenti. Non sottoporre il connettore portatile a forza o impatti eccessivi. Non tirare, torcere, aggrovigliare, trascinare o calpestare il connettore portatile o i relativi componenti.
- ⚠ Avvertimento:** proteggere sempre il connettore portatile da umidità, acqua e oggetti estranei. Se il connettore portatile appare in qualsiasi modo danneggiato o corrosivo, evitare di utilizzarlo.
- ⚠ Avvertimento:** in caso di pioggia durante la ricarica, non consentire all'acqua di scorrere lungo il cavo e bagnare la presa elettrica o la presa per la ricarica.



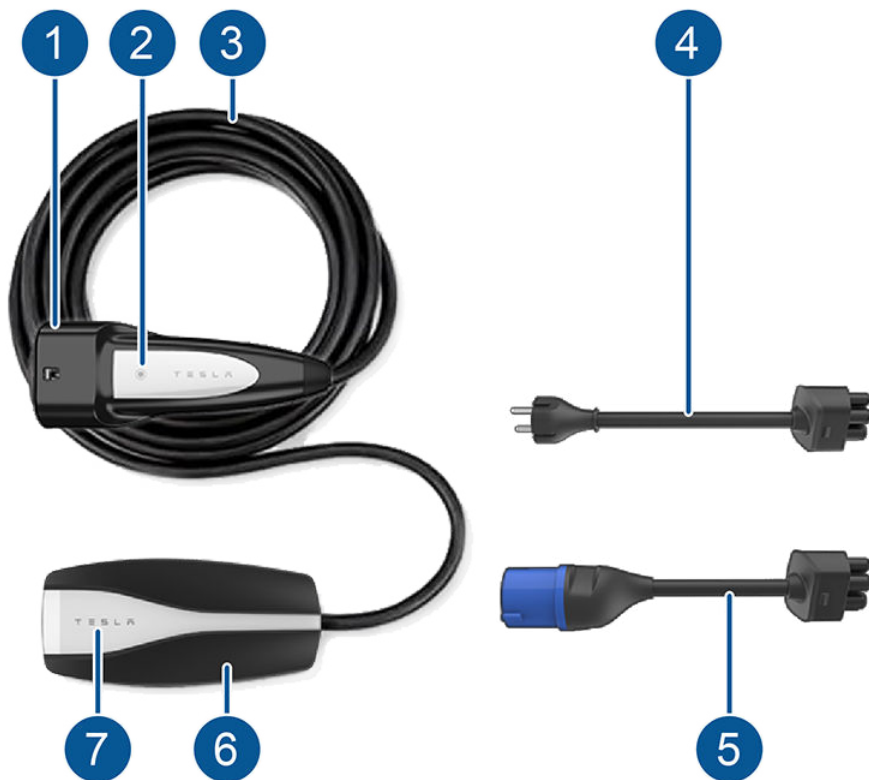
- ⚠ Avvertimento:** non collegare il connettore portatile a una presa elettrica sommersa da acqua o ricoperta di neve. Se in tali circostanze la presa del connettore portatile è già collegata ed è necessario scollegarla, spegnere l'interruttore prima di scollegare il connettore portatile.
- ⚠ Avvertimento:** non toccare i terminali del connettore portatile con oggetti metallici appuntiti quali cavi, attrezzi o aghi. Non piegare con forza il connettore portatile in nessuna delle sue parti, né danneggiarlo con oggetti appuntiti. Non inserire oggetti estranei in alcuna parte del connettore portatile.
- ⚠ Avvertimento:** evitare di caricare il veicolo se è coperto con un telo per auto non approvato da Tesla.
- ⚠ Avvertimento:** verificare che il cavo di caricamento del connettore portatile non ostruisca il passaggio di pedoni, oggetti o altri veicoli.
- ⚠ Avvertimento:** l'utilizzo del connettore portatile potrebbe influenzare o compromettere il funzionamento di apparati medici o dispositivi elettronici impiantabili, quali pacemaker cardiaci o apparecchi per cardioversione. Prima di utilizzare il connettore portatile, verificare con il produttore del dispositivo elettronico gli effetti che la ricarica potrebbe avere su tale dispositivo.
- ⚠ Avvertimento:** non utilizzare solventi per la pulizia del connettore portatile.

## Attenzione

- ⚠ Avvertenza:** non utilizzare generatori elettrici privati come fonte di alimentazione per il caricamento.
- ⚠ Avvertenza:** non utilizzare il connettore portatile se la temperatura ambiente non rientra nell'intervallo di funzionamento previsto, compreso tra -30°C e +50°C.
- ⚠ Avvertenza:** conservare il connettore portatile in un luogo asciutto, a una temperatura compresa tra -40°C e +85°C.



## Panoramica dei componenti del connettore portatile



1. Impugnatura
2. Pulsante sull'impugnatura
3. Cavo
4. Adattatore Schuko
5. IEC 60309 a 3 pin (blu)
6. Modulo di controllo del connettore portatile
7. Luci di stato

## Specifiche

Utilizzare solo alimentazione CA monofase da 200-240 volt e una presa a muro da 50-60 hertz con circuiti di messa a terra dedicato. La corrente monofase minima è 8 A.

Se possibile, utilizzare un connettore dedicato con presa singola. Se il connettore è provvisto di due prese, non collegare nessun dispositivo all'altra presa.



Il connettore portatile ha una lunghezza di 6 metri. Utilizzare una presa esistente o installare una nuova presa a circa 4 metri dalla presa per la ricarica del veicolo e ad almeno 45 cm di altezza dal suolo. La presa per la ricarica si trova sul lato sinistro del veicolo, dietro la portiera, vicino al gruppo ottico delle luci posteriori.

**⚠ Avvertimento:** non utilizzare prolunghe, ciabatte, prese multiple o adattatori per collegare il connettore portatile.

## Specifiche

Descrizione	Specifiche
Tensione	Monofase CA 100-240 volt
Corrente massima	32 A massimo; controllata dall'adattatore appropriato
Frequenza di rete	50 o 60 Hz
Lunghezza cavo	20 piedi (6 m) con adattatore installato
Dimensioni del modulo di controllo del connettore portatile	Altezza: 7,1 pollici (179,8 mm) Larghezza: 3,2 pollici (81,7 mm) Profondità: 1,9 pollici (47,3 mm)
Peso	5,2 lb (2,4 kg)
Temperatura d'esercizio	da -22°F a +122°F (da -30°C a +50°C)
Tipo di involucro	IP 55 (uso in ambienti interni ed esterni)
Ventilazione	Non richiesto

## Tempo di ricarica

I tempi di ricarica variano in base alla tensione e alla corrente disponibili per la presa di corrente e ad altri fattori. Sono inoltre influenzati dalla temperatura dell'ambiente e della batteria del veicolo. Se la batteria non rientra nell'intervallo di temperatura ottimale per la ricarica, il veicolo la riscalderà o raffredderà prima o durante la ricarica.

Per stimare il tempo totale in ore (da circa zero per cento a circa cento per cento) necessario per la ricarica della batteria, dividere la dimensione della batteria (kWh) per la potenza (kW). La corrente e la potenza variano in base al tipo di adattatore.

Durante la ricarica del veicolo, è anche possibile toccare l'icona **Charging** per rivedere le informazioni relative allo stato di ricarica; viene visualizzato il tempo residuo per la ricarica completa con il livello di ricarica al momento selezionato.

Per ulteriori informazioni relative alla durata della ricarica del proprio veicolo Tesla, visitare [www.tesla.com/support](http://www.tesla.com/support).

## Velocità oraria di carica

Adattatore	Corrente	Potenza a 230 Volt
Schuko	13 A	2,9 kW



Adattatore	Corrente	Potenza a 230 Volt
Italia	13 A	2,9 kW
Svizzera	10 A	2,2 kW
Regno Unito	10 A	2,2 kW
AU 10	8 A	1,8 kW
AU 15	12 A	2,6 kW
16 A blu	16 A	3,5 kW
32 A blu	32 A	7 kW



Il connettore portatile dispone di diversi adattatori per consentirne il collegamento alla maggior parte delle prese di corrente utilizzate nell'area di residenza. Gli adattatori specifici inclusi con il connettore portatile variano a seconda del paese.

Ad esempio, sono disponibili i seguenti adattatori:

Schuko:



IEC 60309 a 3 pin (blu):



Sono disponibili per l'acquisto adattatori aggiuntivi. Contattare il rappresentante Tesla locale.

### Rimozione dell'adattatore

Per rimuovere l'adattatore, afferrarlo saldamente e tirarlo dalla relativa presa.

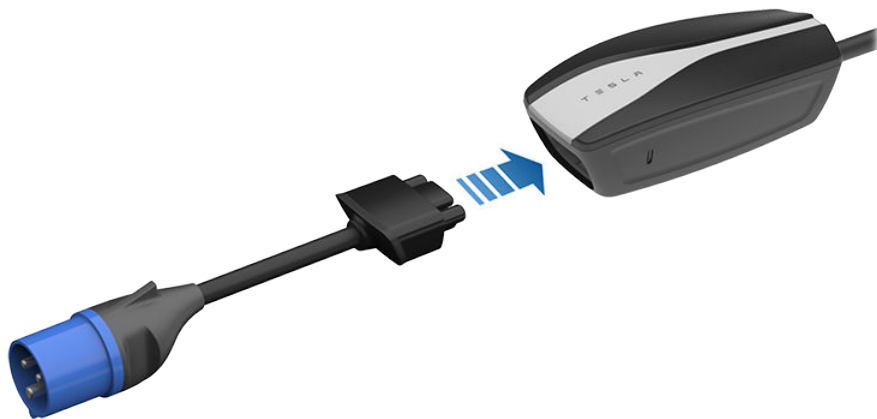




## Collegamento dell'adattatore

Per collegare l'adattatore, allinearlo al modulo di controllo del connettore portatile e spingerlo nella presa fino a quando risulta bloccato in posizione.

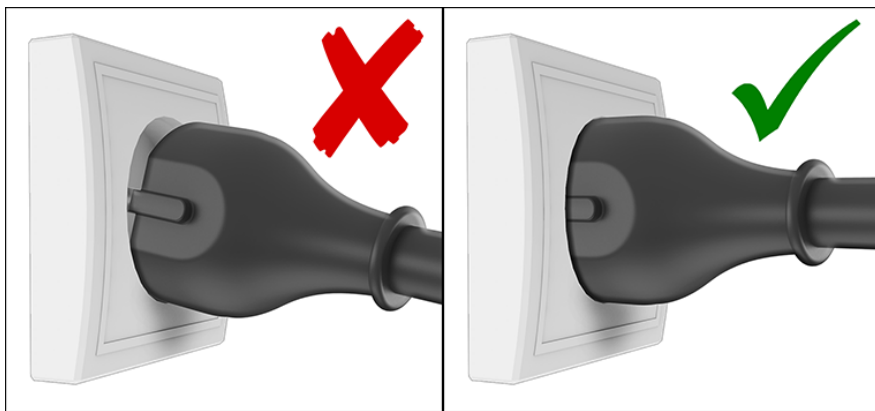
**Nota:** Il connettore portatile rileva automaticamente l'avvenuto collegamento dell'adattatore e imposta l'assorbimento di corrente appropriato.



## Collegamento

**⚠ Avvertenza:** Prima di ogni utilizzo, verificare che il connettore portatile e l'adattatore non siano danneggiati.

1. Accertarsi che l'adattatore del connettore portatile sia compatibile con la presa che si desidera utilizzare.
2. Collegare l'adattatore del connettore portatile alla presa di corrente. L'adattatore deve essere completamente inserito nella presa di corrente.



3. Con il veicolo sbloccato, premere il pulsante all'estremità superiore dell'impugnatura del connettore portatile. Lo sportello della presa per la ricarica si apre.



**Nota:** Il veicolo viene sbloccato quando la chiave è nelle vicinanze e la funzione di sbloccaggio automatico è abilitata. È inoltre possibile aprire lo sportello della presa per la ricarica in uno dei modi seguenti:

- Sul touchscreen, utilizzare il file di avvio dell'app per aprire l'app per la ricarica, quindi toccare **OPEN CHARGE PORT**.
- Premere lo sportellino della presa per la ricarica quando il veicolo è sbloccato o se nelle vicinanze è presente una chiave riconosciuta.



- **Model S, Model X:** Tenere premuto il pulsante del vano bagagli posteriore sulla chiave per 1-2 secondi.
  - **Model 3:** Toccare l'icona di ricarica sulla sezione relativa allo stato del veicolo del touchscreen.
  - **Model 3:** Sull'area "Cards" del touchscreen, toccare l'icona di ricarica, quindi premere **OPEN CHARGE PORT**.
4. Collegare l'impugnatura del connettore portatile nella presa per la ricarica del veicolo.
  5. Una volta collegato il connettore portatile al veicolo, la luce della presa per la ricarica lampeggia in verde durante la ricarica e vengono visualizzate le informazioni sulla ricarica. Il display si spegne dopo la chiusura di tutte le portiere e la luce della presa per la ricarica smette di lampeggiare subito dopo il bloccaggio del veicolo.

## Scollegamento

Al completamento della ricarica, la luce smette di lampeggiare e si accende in verde fisso.

1. Con il veicolo sbloccato, tenere premuto il pulsante sull'impugnatura del connettore portatile, attendere che la luce della presa per la ricarica diventi bianca, quindi estrarre il connettore portatile dalla presa per la ricarica.

**Nota:** Al fine di evitare una disconnessione non autorizzata del cavo di ricarica, per poterlo scollegare è necessario sbloccare il veicolo oppure avvicinarsi con una chiave che il veicolo sia in grado di riconoscere.

**Nota:** Quando il blocco di sicurezza della presa per la ricarica si ritrae, il connettore portatile interrompe la carica ed è possibile scollegarlo dal veicolo.

2. Lo sportellino della presa per la ricarica si chiude automaticamente dopo aver rimosso il cavo di ricarica.

**Nota:** Se il veicolo non è dotato di uno sportellino motorizzato della presa per la ricarica, potrebbe essere necessario spingerlo manualmente fino alla chiusura.

Tesla consiglia di lasciare il connettore portatile collegato alla presa a muro per ridurre l'usura dovuta all'utilizzo quotidiano. Se si sa già di non dover utilizzare il connettore portatile per un po' di tempo (come ad esempio in caso di partenza per le vacanze), scollegarlo e conservarlo in un luogo appropriato.

## Ulteriori informazioni

Per ulteriori informazioni sulla modalità di ricarica del veicolo (regolazione delle impostazioni di ricarica, visualizzazione dello stato di carica, ecc.), fare riferimento alla sezione relativa alla ricarica riportata del manuale d'uso e manutenzione del veicolo.

## Luci di stato

In condizioni normali, durante le operazioni di ricarica, le luci del logo Tesla si accendono in sequenza e la luce rossa è spenta. Osservando queste luci è possibile individuare eventuali problemi.



In alcuni casi, potrebbe essere necessario resettare il dispositivo scollegando il connettore portatile dal veicolo o dalla presa di alimentazione.

Luci verdi	Luce rossa	Significato	Cosa fare
Tutte accese per 1 secondo	Spenta	Sequenza di avvio.	Niente. Avvio in corso del connettore portatile.
Tutte accese	Spenta	Alimentazione attiva. Il connettore portatile è alimentato e in standby, ma non sta caricando.	Verificare che il connettore portatile sia collegato al veicolo.
Accese fisse	Spenta	Ricarica in corso.	Niente. Il connettore portatile sta eseguendo correttamente il caricamento.
Accese fisse	1 lampeggiamento	La corrente di ricarica è ridotta a causa di un'elevata temperatura rilevata nel connettore del veicolo.	Scollegare il connettore portatile dal veicolo, quindi ricollegarlo. Valutare la possibilità di effettuare il caricamento in una zona più fresca, ad esempio al chiuso o all'ombra. Se il problema persiste, contattare Tesla.
Accese fisse	2 lampeggiamenti	La corrente di ricarica viene ridotta a causa dell'elevata temperatura rilevata nel connettore di ingresso collegato al modulo di controllo del connettore portatile.	Scollegare il connettore portatile dal veicolo e dal muro. Accertarsi che l'adattatore sia completamente inserito, collegare il connettore portatile al muro e quindi al veicolo. Se il problema persiste, contattare Tesla.



Luci verdi	Luce rossa	Significato	Cosa fare
Accese fisse	3 lampeggianti	La corrente di ricarica è ridotta a causa di un'elevata temperatura rilevata nel modulo di controllo del connettore portatile.	Scollegare il connettore portatile dal veicolo, quindi ricollegarlo. Valutare la possibilità di effettuare il caricamento in una zona più fresca, ad esempio al chiuso o all'ombra. Se il problema persiste, contattare Tesla.
Accese fisse	4 lampeggianti	La corrente di ricarica è ridotta a causa di un'elevata temperatura rilevata nella presa a muro.	Accertarsi che la presa di alimentazione sia adatta per la ricarica e che la spina sia correttamente in posizione. Collegarsi a una presa diversa. In caso di dubbi, rivolgersi a un elettricista.
Accese fisse	5 lampeggianti	La corrente di ricarica viene ridotta a causa del rilevamento di un'anomalia nell'adattatore.	Verificare che l'adattatore del connettore portatile sia collegato correttamente.
Spente	1 lampeggiante	Problema di terra. Dispersione di corrente elettrica su un percorso potenzialmente non sicuro.	Scollegare il connettore portatile dal veicolo e quindi ricollegarlo. Provare con una presa diversa. Se il problema persiste, contattare Tesla.
Spente	2 lampeggianti	Assenza della messa a terra. Il connettore portatile rileva un'assenza della messa a terra.	Verificare che la presa di corrente sia collegata correttamente a terra. Collegarsi a una presa diversa. In caso di dubbi, rivolgersi a un elettricista.
Spente	3 lampeggianti	Anomalia del relè/contattore.	Scollegare il connettore portatile dal veicolo e quindi ricollegarlo. Provare con una presa diversa. Se il problema persiste, contattare Tesla.
Spente	4 lampeggianti	Protezione da sovratensioni o da sottotensioni.	Accertarsi che la presa di alimentazione sia adatta per la ricarica e che la spina sia correttamente in posizione. Collegarsi a una presa diversa. In caso di dubbi, rivolgersi a un elettricista.
Spente	5 lampeggianti	Anomalia dell'adattatore.	Verificare che l'adattatore del connettore portatile sia collegato correttamente.
Spente	6 lampeggianti	Anomalia nel segnale pilota. Il livello del segnale pilota non è corretto.	Scollegare il connettore portatile dal veicolo e quindi ricollegarlo. Provare con una presa diversa. Se il problema persiste, contattare Tesla.



Luci verdi	Luce rossa	Significato	Cosa fare
Spente	7 lampeggiamenti	Errore software o mancata corrispondenza.	Aggiornare il software del veicolo, se disponibile. Se non è disponibile alcun aggiornamento, contattare Tesla.
Spente	Accesa	Controllo automatico non riuscito.	Scollegare il connettore portatile dal veicolo e ricollegarlo. Se il problema persiste, scollegare il connettore portatile dal veicolo e dalla presa a muro, quindi ricollegarlo.
Tutte accese	1 lampeggiamento	Errore dovuto alla temperatura.	Valutare la possibilità di effettuare il caricamento in una zona più fresca, ad esempio al chiuso o all'ombra. Se il problema persiste, contattare Tesla.
Tutte accese	5 lampeggiamenti	Anomalia dell'adattatore. La corrente di ricarica è limitata a 8A.	Scollegare il connettore mobile dal veicolo. Ricollegare il connettore portatile al veicolo. Se il problema persiste, scollegare il connettore portatile dal veicolo e dalla presa di alimentazione, quindi ricollegarlo.
Spente	Spenta	Assenza di alimentazione.	Scollegare il connettore portatile e verificare che la presa di corrente disponga di alimentazione.

## Domande?

ChargingInstallation-EUR@tesla.com

<http://tesla.com/calIEU>

TESLA

30/10/2018