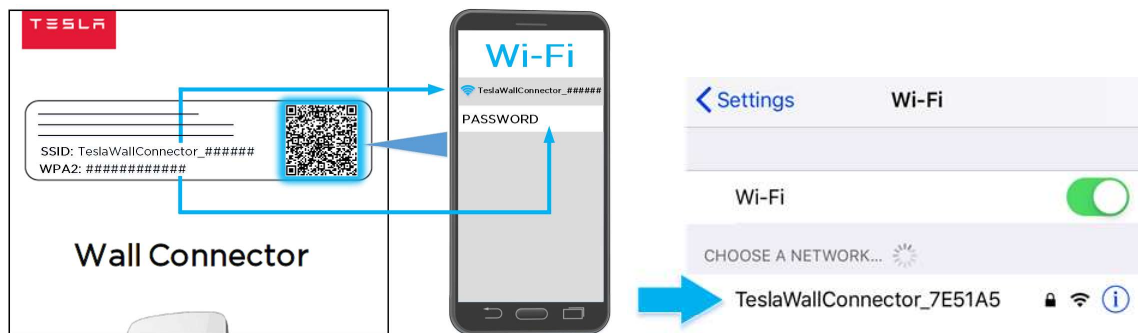




## 試運転手順

ウォールコネクターの試運転を実施して容易に、サーキットブレーカーのサイズ、Wi-Fi 接続、パワーシェアリングオプションの設定ができます。

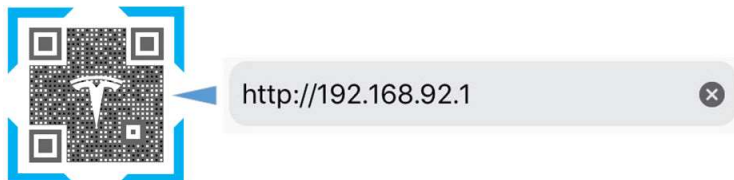
- ウォールコネクターに対応する分岐回路をオンにしてユニットに通電します。  
起動時にウォールコネクターで 10 秒間緑色の LED が点灯し、設定された最大のサーキットブレーカーであることを示します。
- スマートフォンなど Wi-Fi を有効にした機器を使用し、ウォールコネクターが発信する SSID 無線信号に接続します。クイックスタートガイドの表紙ページのステッカーの QR コードをスキャンしてウォールコネクターのネットワークに接続することができます。また、該当ネットワークを選択して WPA2 パスワード（クイックスタートガイドの表紙ページのステッカーに記載）を手入力してウォールコネクターのネットワークに接続することもできます。



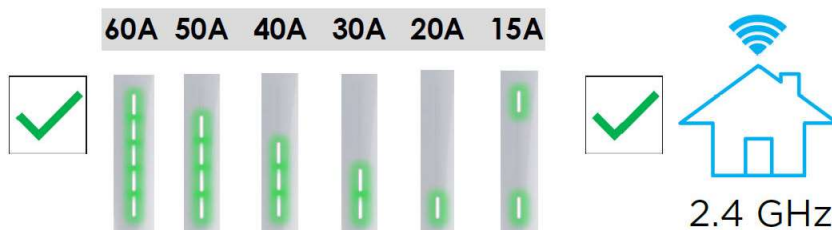
注: Wi-Fi ネットワークは 15 分間発信されます。

注: ウォールコネクターの SSID に接続することができない場合、携帯機器のセルラーデータ機能をオフにしてからもう一度やり直します。

- ウォールコネクターに接続している機器で以下の QR コードをスキャンして、ウェブブラウザの試運転インターフェースにアクセスします。または、URL アドレス (<http://192.168.92.1>) をウェブブラウザに手入力します。



- ウェブブラウザの画面上の試運転手順に従い、ウォールコネクター独自の回路遮断器にウォールコネクターを指定して、ローカルサイトの Wi-Fi ネットワークに接続します。



注: もう一度ウォールコネクターで SSID を発信させるには、充電ハンドルのボタンを 5 秒間長押しするか、サーキットブレーカーをオフにしてからもう一度オンにします。