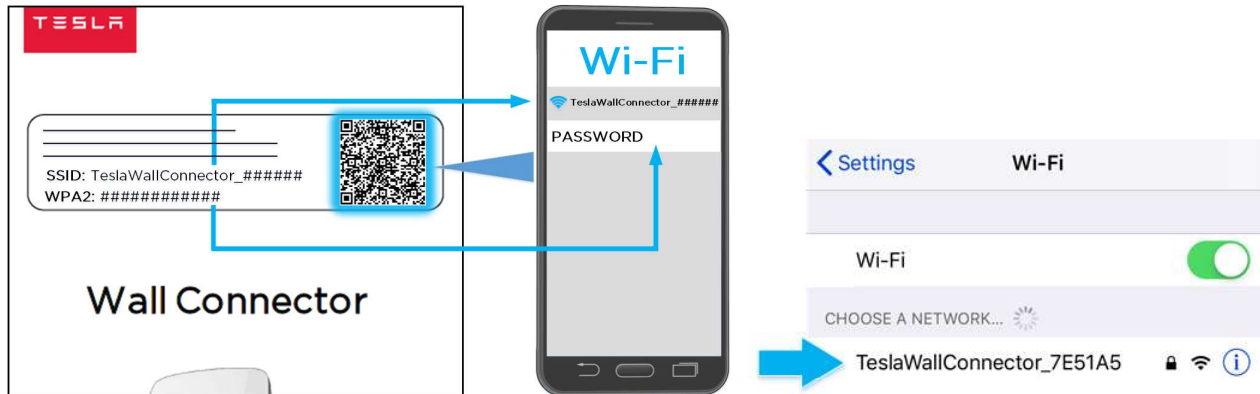




壁掛式充電座的調測設定程序能輕鬆配置斷路器大小、Wi-Fi 連線能力，以及電力共享選項。

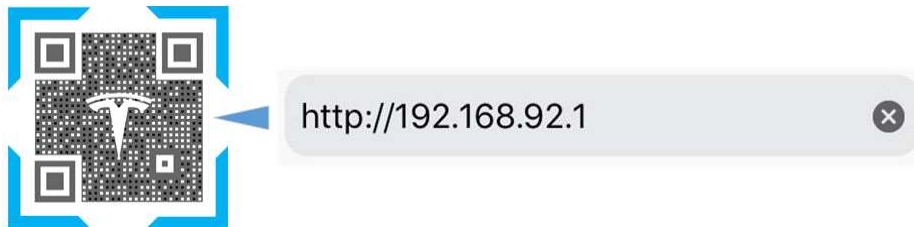
1. 開啟充電座對應的分路開關以為裝置供電。
開機時，充電座會顯示 LED 綠燈 10 秒，表示裝置已針對最大斷路器進行配置。
2. 使用啟用 Wi-Fi 功能的裝置 (如智慧型手機) 來連線由充電座發送出的 SSID Wi-Fi 訊號。您可透過掃描《快速啟動指南》封面頁的 QR Code 加入充電座網路，或透過輸入 WPA2 密碼手動選擇網路 (可在《快速啟動指南》封面頁上的貼紙取得)。



註：Wi-Fi 網路僅會開放廣播 15 分鐘。若要使充電座再次開放廣播 SSID，請按住充電把手 5 秒或關閉斷路器後將其再次啟動。

註：若您無法連線至充電座 SSID，請關閉行動裝置上的行動數據並再試一次。

3. 使用已連線充電座的行動裝置掃描下方的 QR Code，以存取網路瀏覽器的調測設定介面。或者，請在網路瀏覽器手動輸入 URL 位址 (<http://192.168.92.1>)。



4. 請在網路瀏覽器中遵循畫面上的調測設定步驟，將充電座指派至其專屬的斷路器，並將其連線至現場的區域 Wi-Fi 網路。

